

EINREICHPLAN

ÜBER DIE ERRICHTUNG EINES UNTERKELLERTEN DOPPELHAUSES
SAMT CARPORT, TERRASSE UND GRUNDSTÜCKSEINFRIEDUNG
FÜR BEATRIX UND BERNHARD GRUBER (TOP 1)
SOWIE FRAU CORNELIA KÖPPER (TOP 2)

AUF DEM GRUNDSTÜCK NR. 216/54 EZ: 1998, KG: 05005 ENZERSDORF AN DER FISCHA
REISENBACHSIEDLUNG 71, IN 2431 ENZERSDORF AN DER FISCHA

<p>BAUWERBER</p> <p>TOP 1: BEATRIX UND BERNHARD GRUBER JOHANNESWEG 5 - 2 - 3 2432 SCHWADORF</p> <p>TOP 2: CORNELIA KÖPPER GEWERBEPARK 3 2320 RAUCHENWARTH</p>	<p>GRUNDEIGENTÜMER</p> <p>CORNELIA KÖPPER GEWERBEPARK 3 2320 RAUCHENWARTH</p>
<p>BAUFÜHRER</p>	<p>PLANVERFASSER</p>
<p>BEHÖRDE</p>	
<p><u>PLANINHALT:</u> GRUNDRISSE, ANSICHTEN, SCHNITTE M 1:100, LAGEPLAN M 1:500</p>	<p>Zeichnung 04/2014</p>
<p>ES WIRD BESTÄTIGT, DASS DURCH DAS BAUVORHABEN BAUPOLIZEILICHE INTERESSEN GEMÄSS PARAGR. 3 BGLD. BAUG NICHT VERLETZT WERDEN.</p>	<p>Maßstab 1:100</p>
<p>ES WIRD BESTÄTIGT, DASS DIE BGLD. BAUVERORDNUNGEN MIT IHREN INTEGRIERTEN DIB RICHTLINIEN 1-6 EINGEHALTEN WERDEN.</p>	<p>Datum 10/2014</p>

GST 216/41

T 216/42

GST 216/45

GST 216/44

GST 216/43

GST 216/54
Cornelia KÖPPER
Gewerbepark 3
2320 Rauchenwarth

GST 216/51

GST 216/55

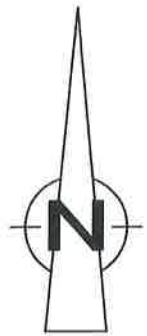
GST 216/52

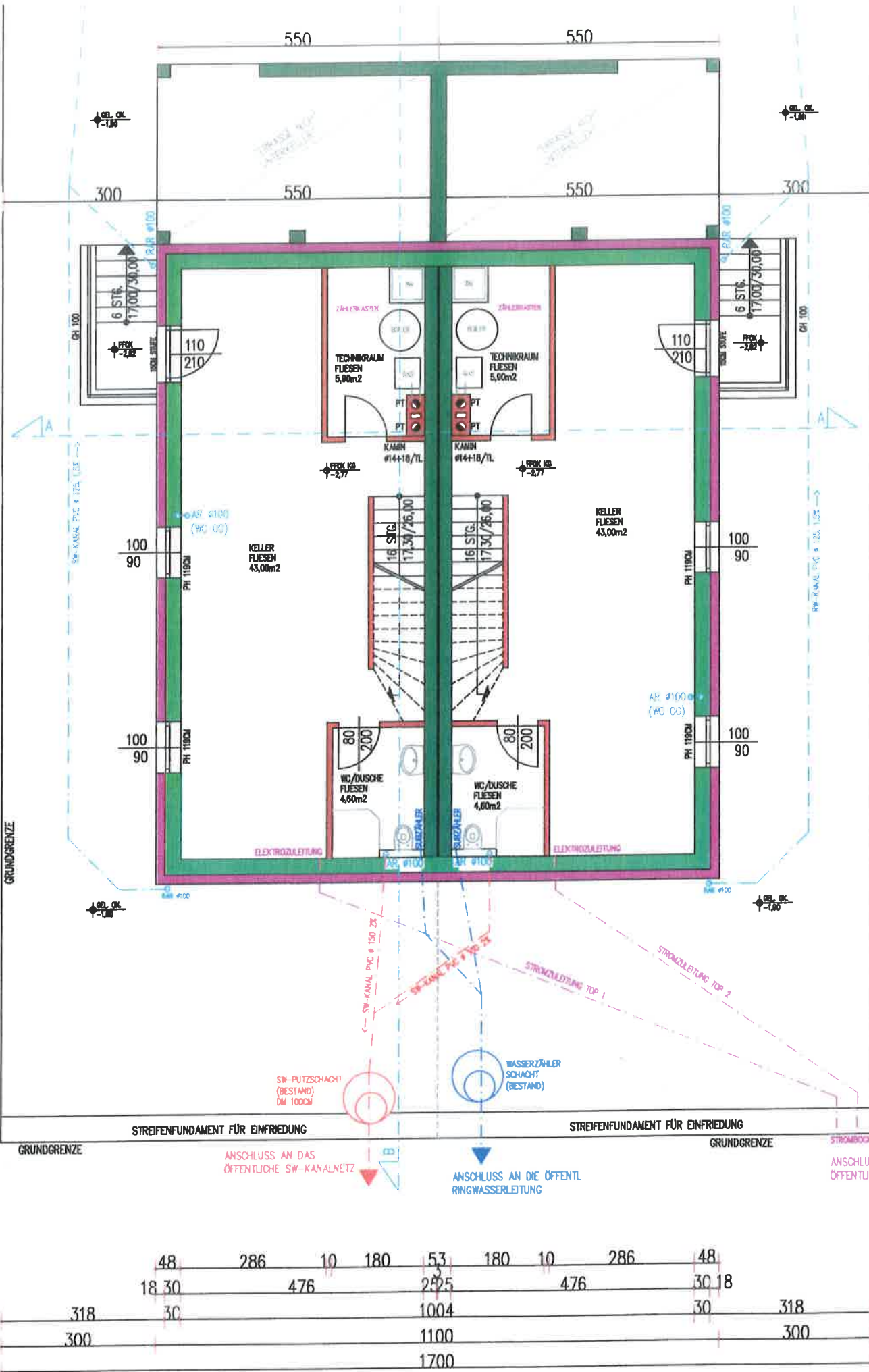
GST 216/56

GST 216/53

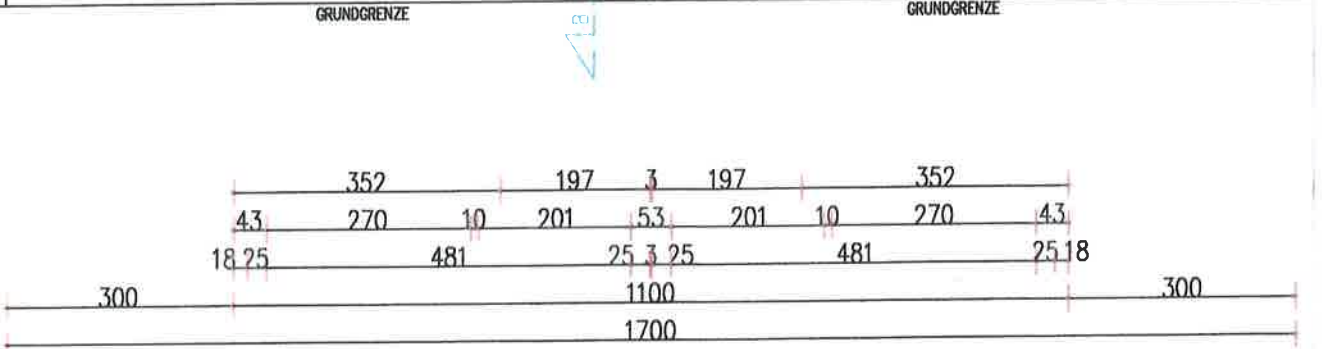
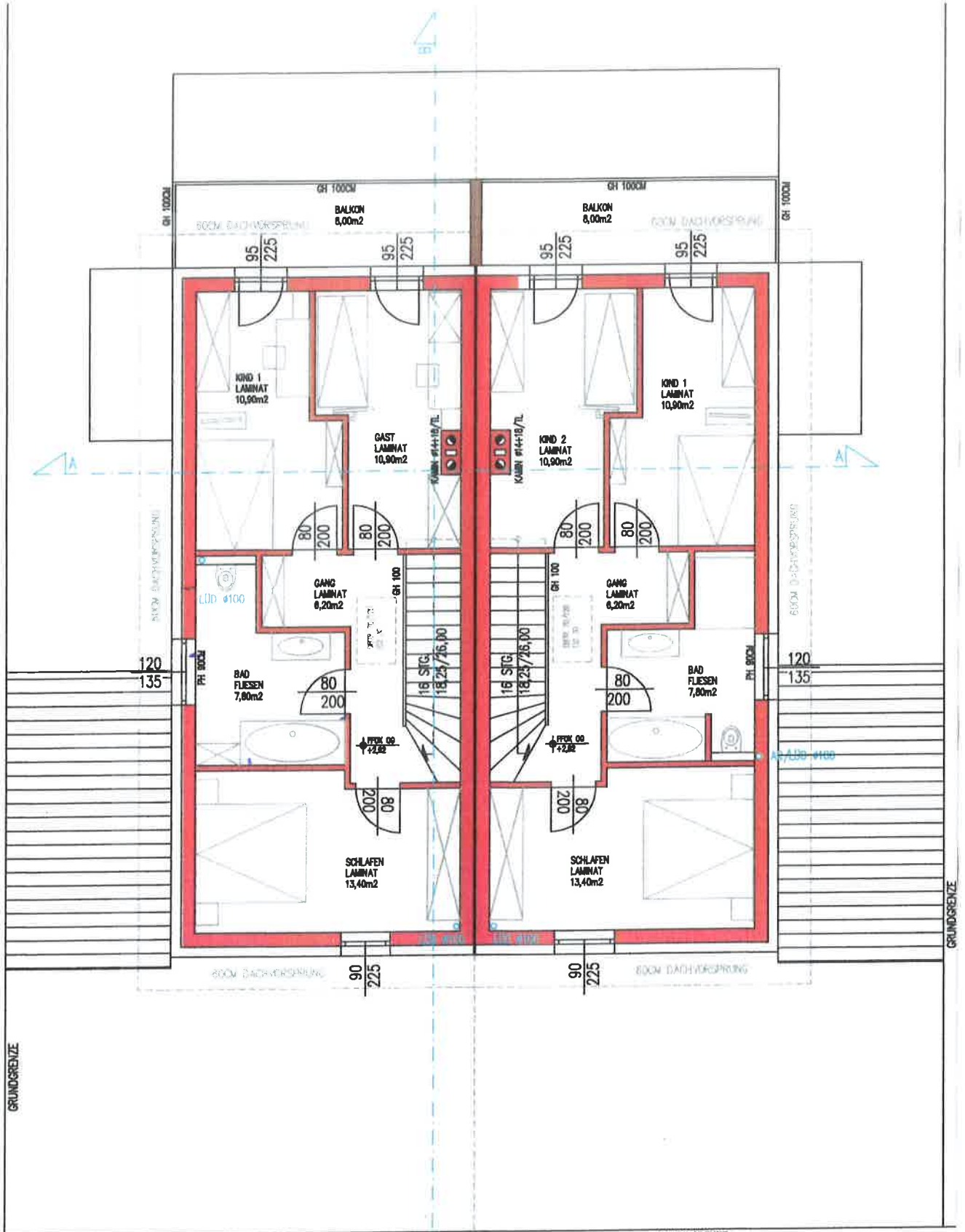
GST 216/63

LAGEPLAN 1:500

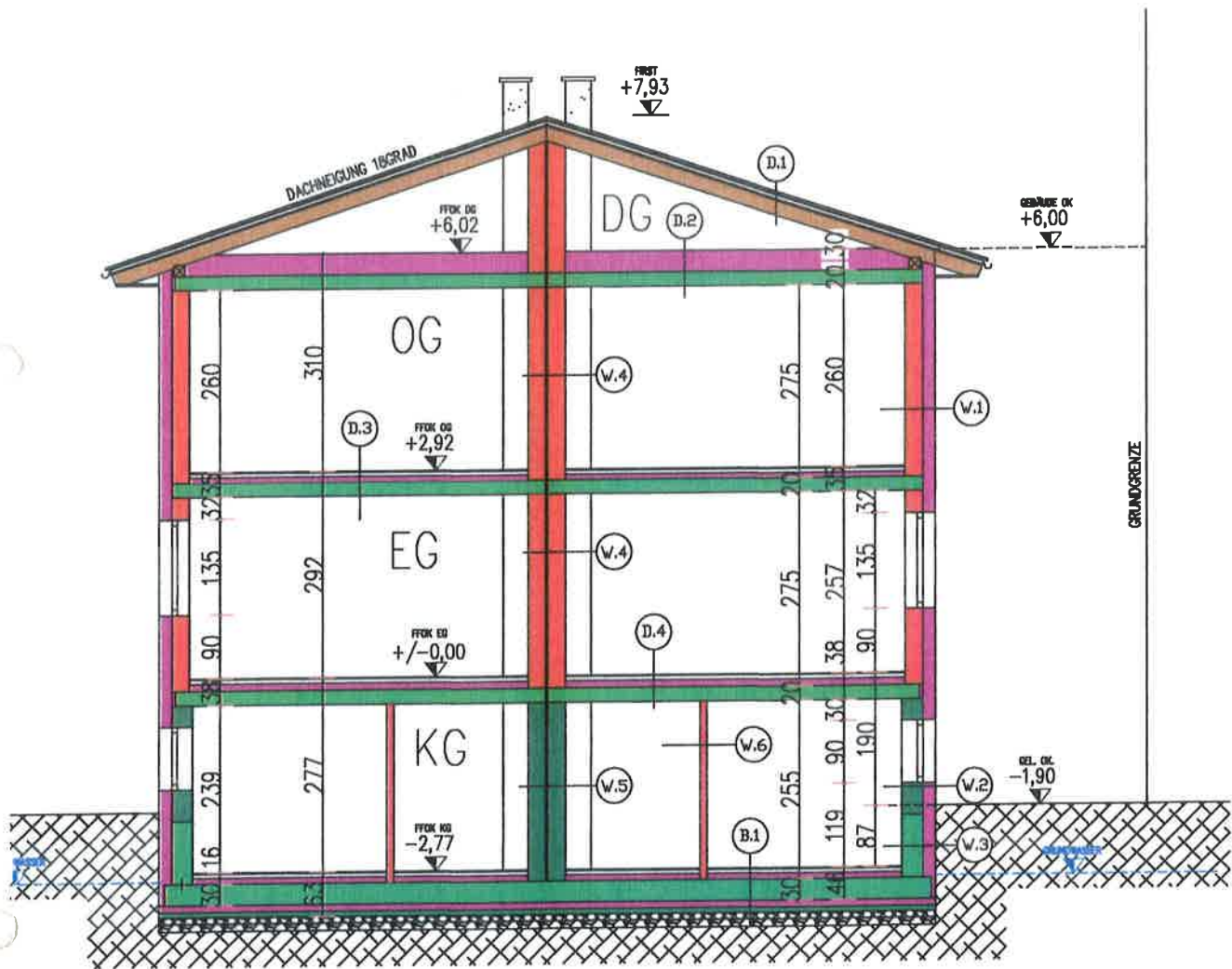




KELLERGESCHOSS



OBERGESCHOSS



SCHNITT A-A